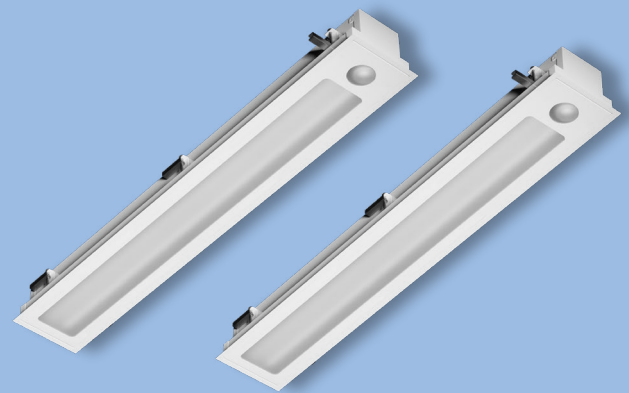




**MRP6**



# MULTI-FONCTIONS

LUMINAIRES POUR CHAMBRES DE PATIENT

**PACO**  
une marque **LMP3**

## Description du produit

Nous avons conçu la **paire de linéaires MRP6** pour intégrer de manière pratique toutes les fonctions requises pour une chambre de patient.

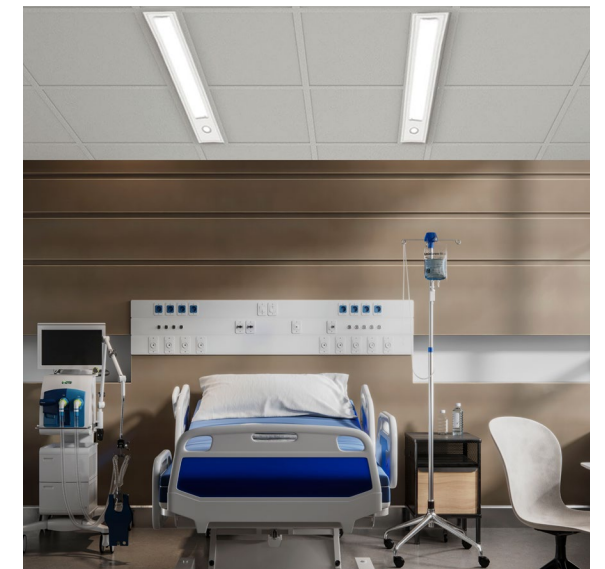
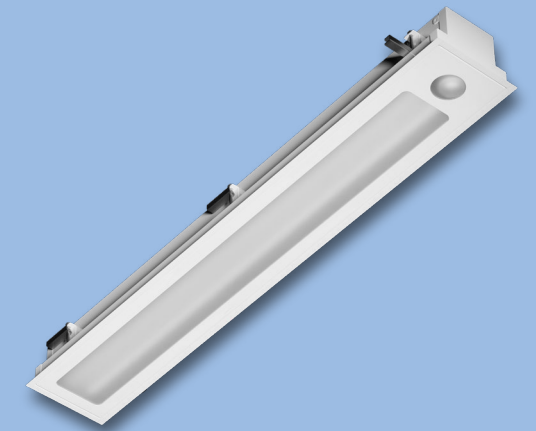
Ces luminaires modernes et multifonctions comprennent une section dédiée à la lecture, une section pour créer une ambiance et une pour effectuer un examen. La paire maximise l'efficacité clinique grâce à des flux lumineux dirigés et à des optiques spéciales créant un éclairage non éblouissant

## Caractéristiques

- Comprends une section lecture, une section éclairage ambient et une pour examen.
- Minimum 80 IRC, optionnel 90 et 95 IRC
- IP65 comme standard et cadre special sans vis en option (IP54)
- Protocoles de gradation multiples disponibles et relais basse tension en option pour la compatibilité avec les systèmes d'appel infirmier.
- Options de montage : T-Bar et Flange
- Finition antimicrobienne optionnelle.
- Modules LED et optiques spéciaux offrant un éclairage propre et non éblouissant pour tous les environnements de chambres de patients.



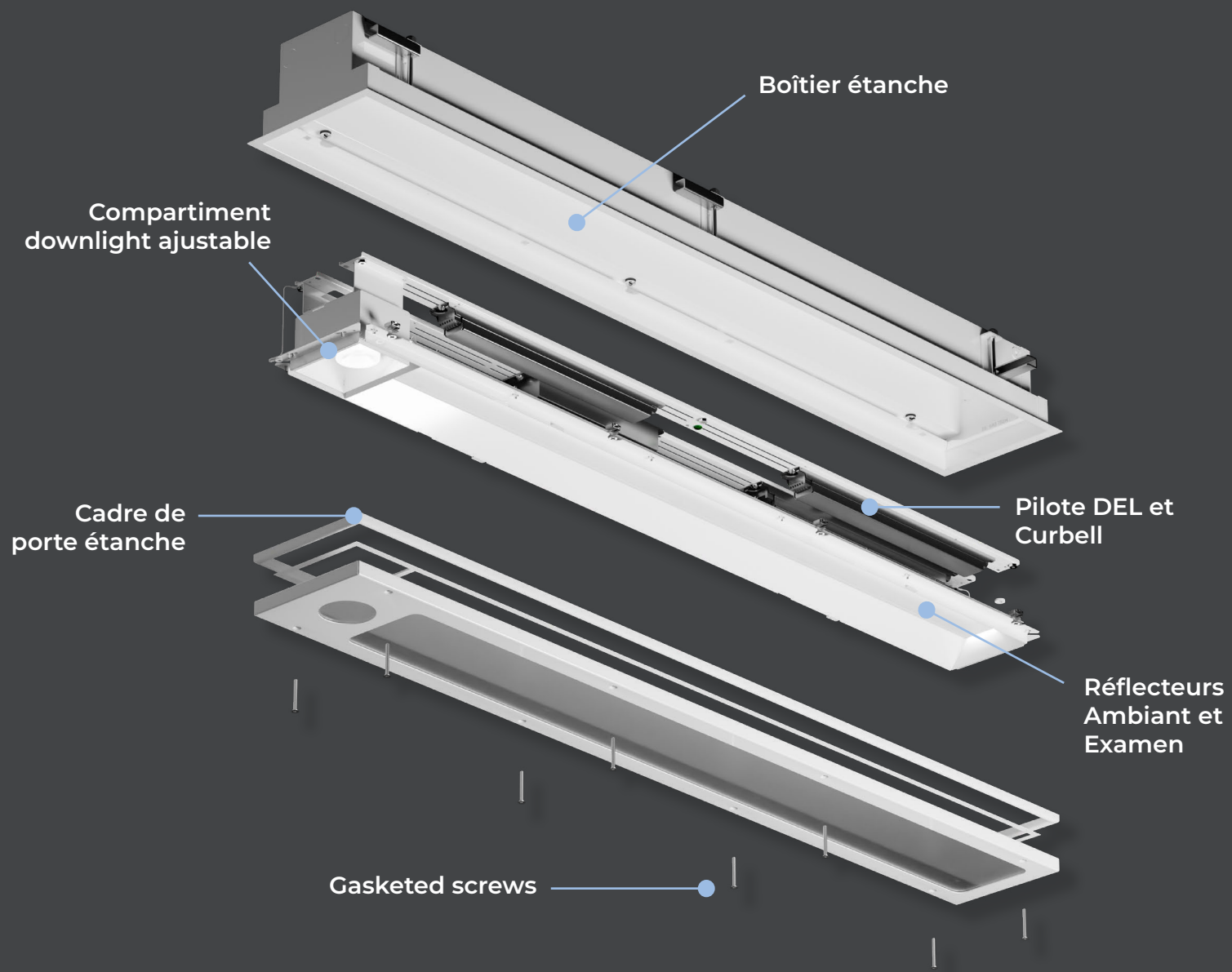
**MRP6**



### CERTIFICATIONS



# Vue éclatée du produit

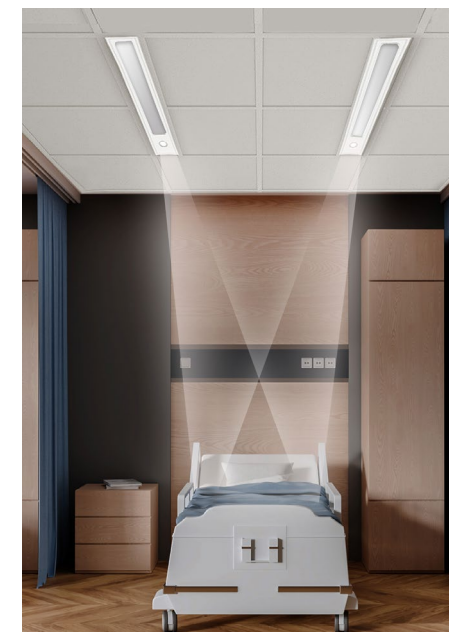


# Flexibilité optique



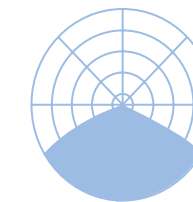
**Lecture**

L'option lecture offre un angle de rayonnement directionnel de 30° centré sur la section de l'oreiller afin d'obtenir un nombre de pieds-bougies suffisamment élevé pour des tâches de lecture confortables sans répandre un éclairage inutile dans la chambre du patient.



**Examen**

Le mode examen dirige une grande quantité d'éclairage de haute intensité qui facilite l'exécution de tâches précises. Idéal pour le personnel médical afin de mieux évaluer et diagnostiquer les patients.



**Ambiant**

MRP6 fournit un éclairage confortable et généralisé pour les activités de routine avec un éclairement moyen de 10 à 20 fc.

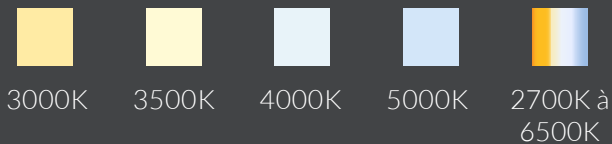


# Versatilité

## Fonctions

- Examen
- Ambient
- Lecture

## Températures de couleur



## Dimensions

L: 47.5"

W: 7.5"

H: 4.7"

## Options de rendu des couleurs

- 80 +
- 90 +
- 95 +
- COI compliant

## Options de contrôle

- **ND** | Applications sans gradation
- **D** | Gradation 0-10V
- **DA** | Pilote DALI

## Option de finition

Anti-microbien blanc mat

# L'éclairage centré sur l'humain



Son design discret se fond sans effort dans les caractéristiques de la pièce, créant une ambiance chaleureuse et apaisante. Grâce à ses multiples modes d'éclairage qui s'alignent sur les rythmes circadiens, il favorise non seulement un environnement apaisant, mais aide également les professionnels de la santé à établir des diagnostics visuels.

## Variation de la température de couleur

Veillez à ce que les patients restent alertes lorsque c'est nécessaire et se sentent calmes lorsque c'est le moment, grâce au contrôle polyvalent à deux canaux (analogique ou numérique) de la température de couleur et de la puissance lumineuse.

Réglez en toute transparence de **2700K (chaud) à 6500K (froid)**.



LOCAL / GLOBAL  
**PACO LIGHTING**

**Suivez-nous:**



LinkedIn



Facebook



Instagram



info@pacolighting.com | www.pacolighting.com